

Audytor SET

La suite Audytor SET te ofrece un programa para cada necesidad HVAC

Software en español especializado para el cálculo y modelado de instalaciones térmicas y de suministro de agua potable en edificios. Permite la exportación e importación en formatos DWG, DXF, PDF y gbXML en colaboración con tecnología BIM.



Diseña y calcula tus sistemas hidrónicos de:



calefacción central



refrigeración central



suministro de agua potable y circulación



la versión 7.3 integra el módulo para cálculos rápidos de la carga térmica

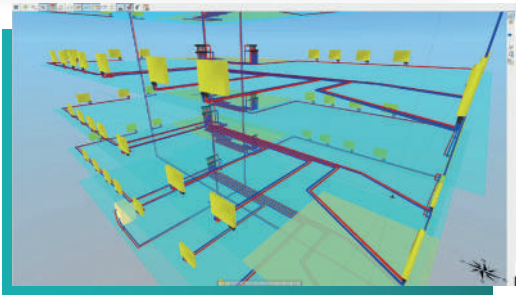
Audytor SET

Nuevas funciones integradas en la versión 7.3

- Nuevo módulo Cálculos Rápidos FC (Fast Calculation), permite realizar cálculos rápidos y aproximados de la carga térmica de las habitaciones y cálculos preliminares de la instalación.
- Mejoras en el proceso de diseño de instalaciones de superficie.
- Lista de materiales con nueva apariencia.
- Modificaciones en el módulo para revisar datos del catálogo y seleccionar dispositivos de los catálogos.
- Mejoras relacionadas con el dibujo de tuberías.
- Mejoras gráficas.
- Nuevo concepto (enfoque) de trabajo con el programa SET.



Módulos de Audytor SET



Audytor **CC**

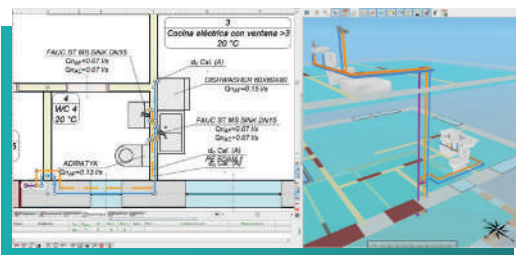
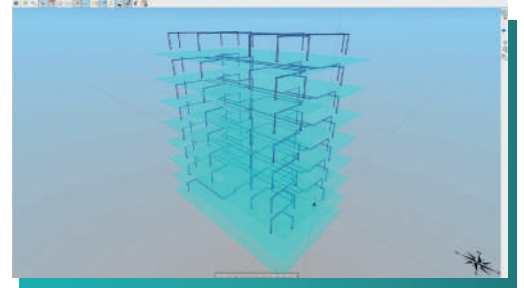
Diseño de instalaciones de calefacción central hidrónica

Programa para el soporte gráfico del diseño y cálculo de nuevas **instalaciones de calefacción central con radiadores y suelo radiante**. Regulación de instalaciones existentes en edificios residenciales y públicos. Permite diseñar red de tuberías para instalaciones de agua helada.

Audytor **EC**

Diseño de instalaciones de enfriamiento central hidrónico

Programa para el soporte gráfico del diseño y cálculo de **redes de tuberías en instalaciones de agua helada para sistemas de refrigeración central**, donde el factor es agua o solución glicol. También permite la regulación de instalaciones existentes en edificios residenciales y públicos.



Audytor **H2O**

Diseño de instalaciones hidráulicas

Programa con soporte gráfico para diseño y cálculo de **instalaciones de agua fría, caliente y de circulación** en sistemas tradicionales, en serie, múltiples y en T en edificios residenciales y públicos. También permite la selección de válvulas termostáticas en sistemas de circulación.

Audytor **FC**

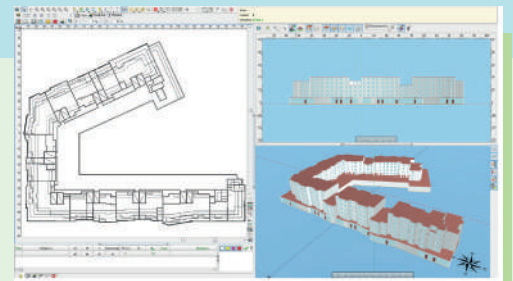
Cálculo rápido de la carga térmica de las habitaciones

En la versión 7.3 se ha agregado una función que permite **estimar la carga térmica de las habitaciones de forma simplificada** en función de varios parámetros básicos. Gracias a esta función, el diseñador puede elegir el método adecuado para calentar la habitación y averiguar qué tipo de dispositivos de calefacción se deben utilizar en la habitación.

Audytor **HL**

Cálculo de cargas térmicas de calefacción

Programa para el **cálculo de las cargas térmicas de calefacción y la preselección de radiadores**. Permite crear modelos 3D de edificios. Los resultados de los cálculos y el modelo 3D se pueden exportar al programa Audytor CC para diseñar sistemas de calefacción.



Audytor **SDG**

Selección rápida de radiadores y lista de materiales

Programa para la **selección rápida de radiadores por convección y suelo radiante** en edificios residenciales y públicos. Permite calcular la pérdida de calor aproximada de las habitaciones y generar listado de materiales.